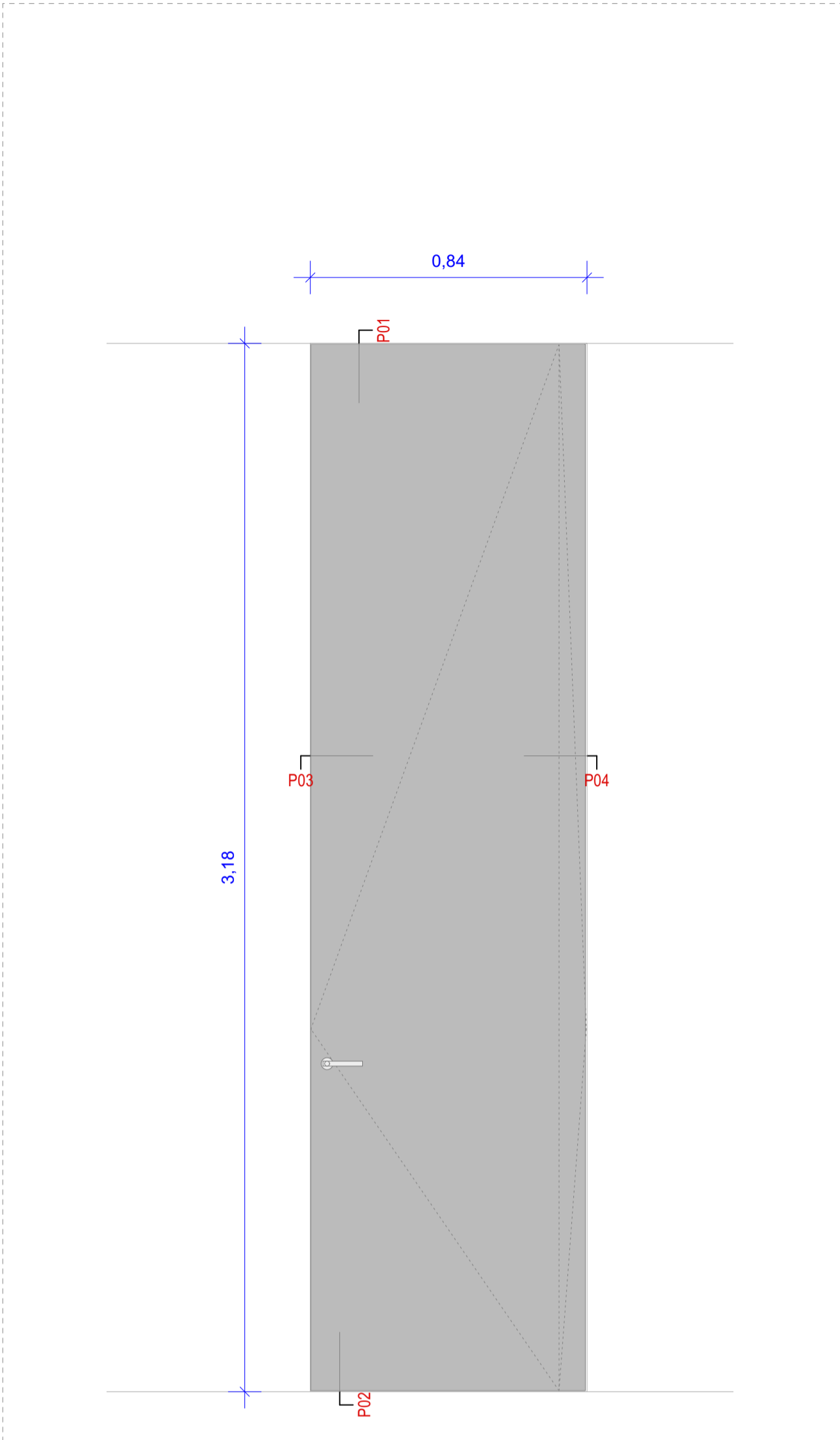
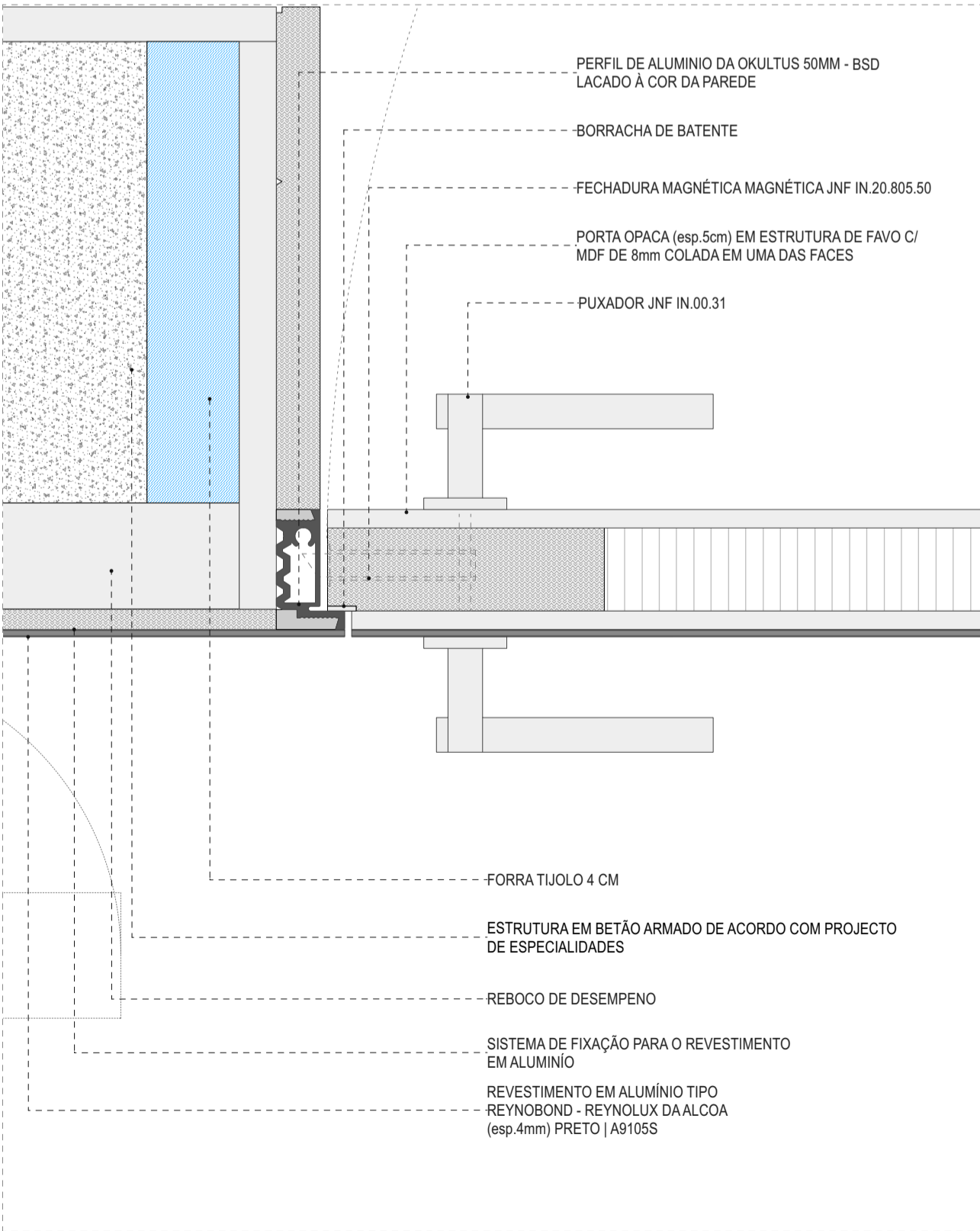


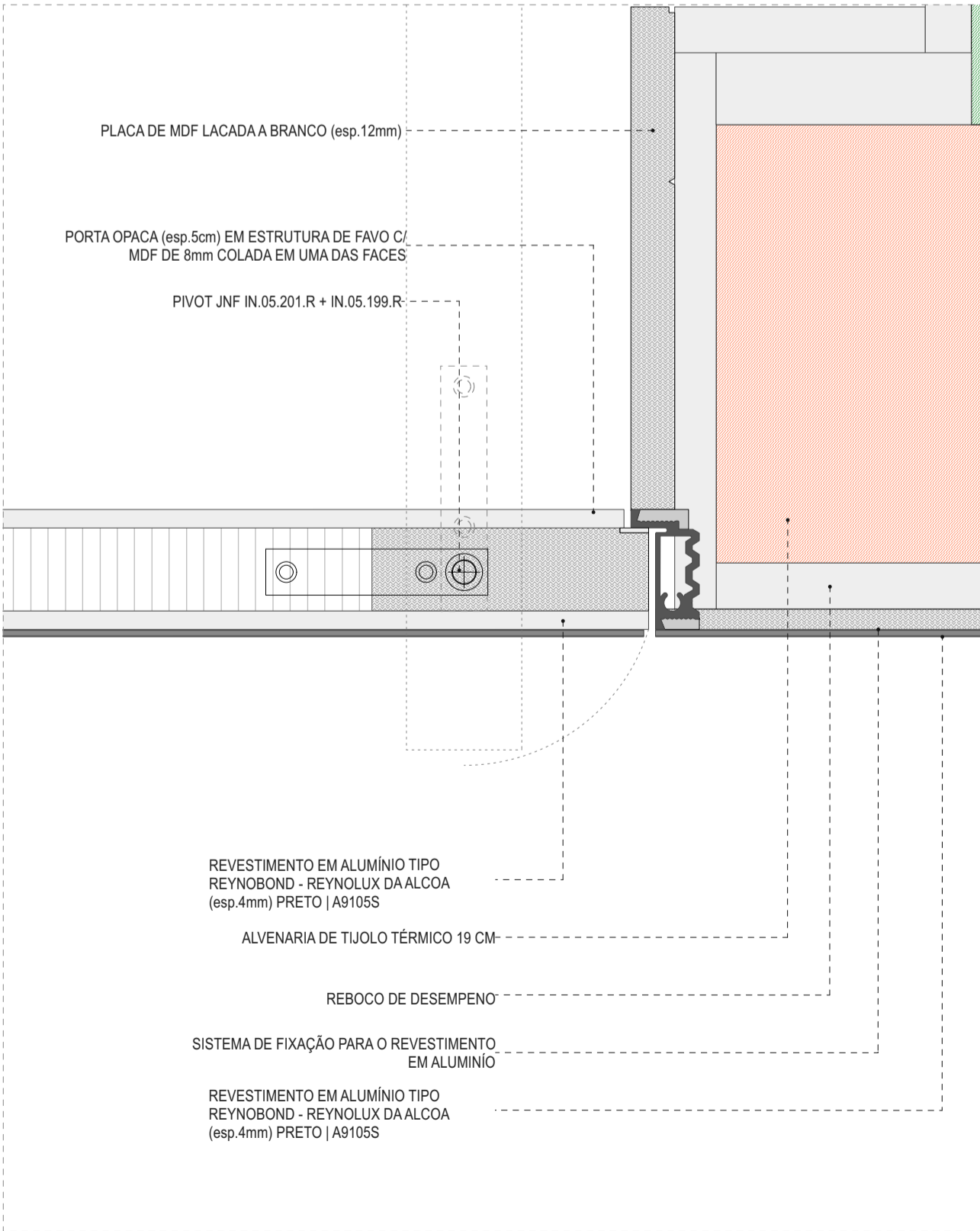
ALÇADO VÃO | ESC.1:15



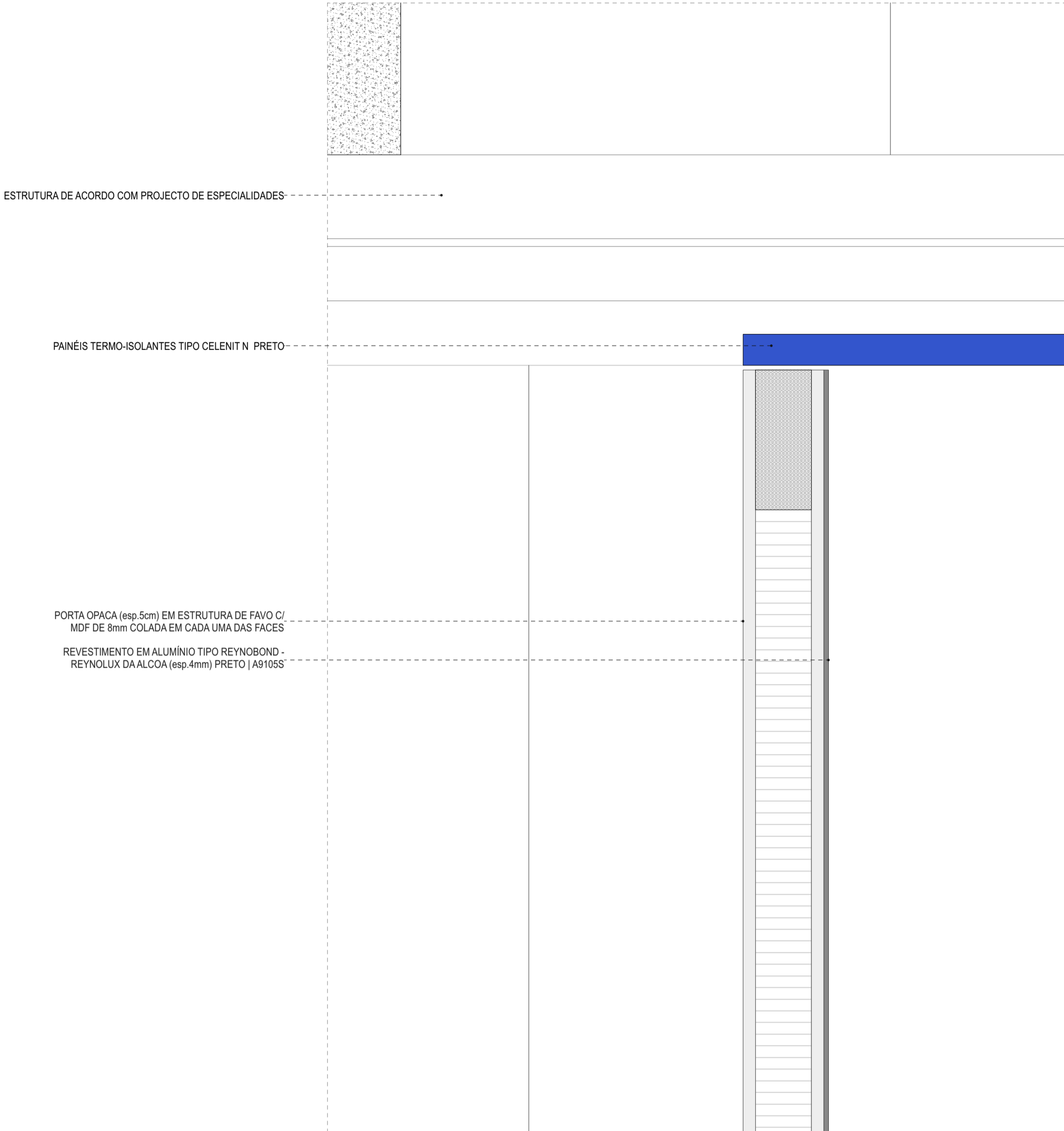
ALÇADO VÃO | ESC.1:15



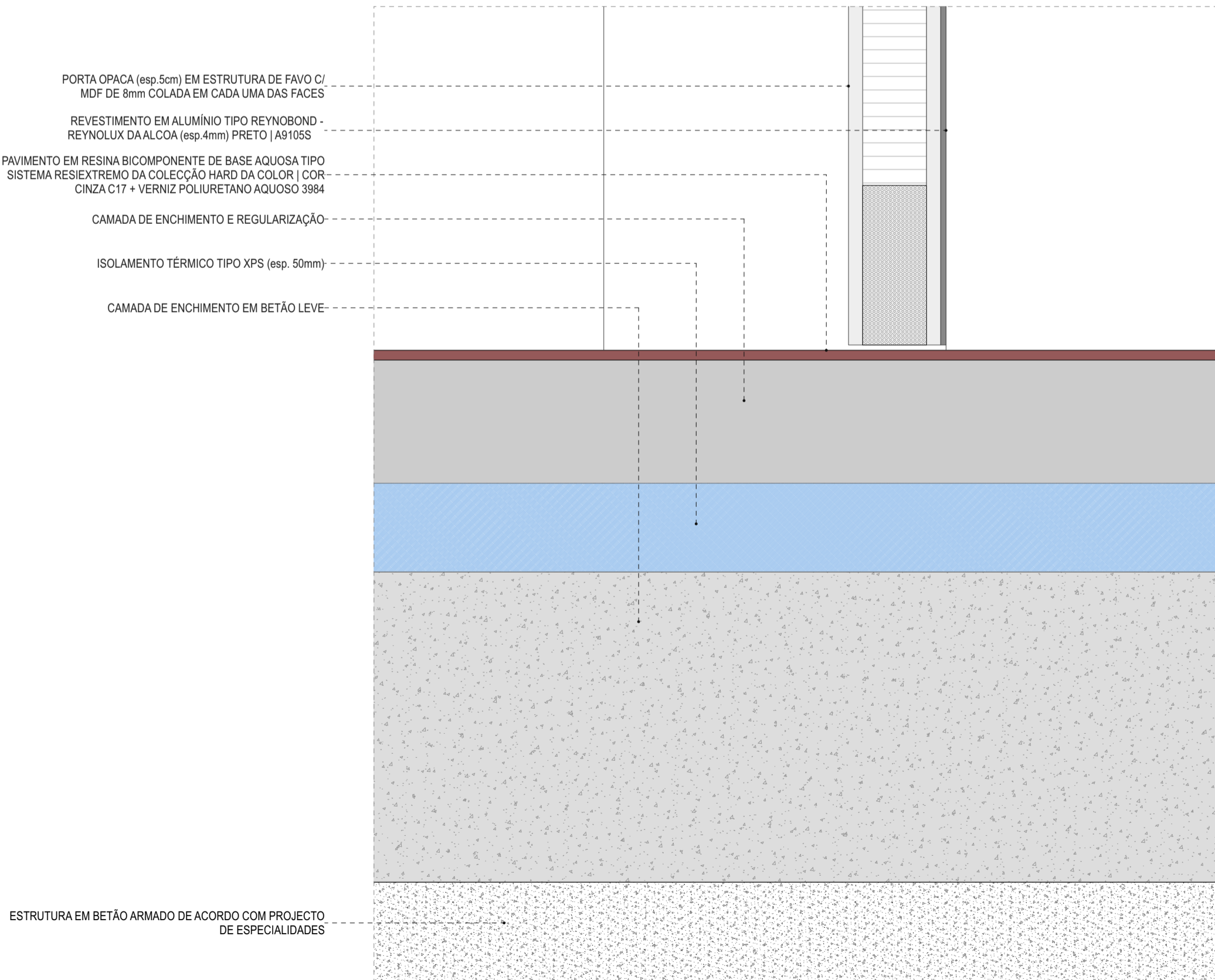
PORMENOR P03 | ESC.1:5



PORMENOR P04 | ESC.1:5



PORMENOR P01 | ESC.1:5



PORMENOR P02 | ESC.1:5

N	Vi03
COMPARTIMENTO	- 304 311
OBRA	- CARPINTEIRO
QUANTIDADE	- 01 UN
TIPO	- VÃO 1 FOLHA
DIMENSÃO	- L 0,85 m X A 3,18 m
FUNCIONAMENTO	- 1 FOLHA DE BATENTE
ACABAMENTO	- MDF LACADO A BRANCO (esp.8mm) - REVESTIMENTO EM ALUMÍNIO TIPO REYNOBOND - REYNOLUX DA ALCOA (esp.4mm) PRETO A9105S
OMBREIRA	- MDF LACADO A BRANCO (esp.19mm)
VIDRO	-
SOLEIRA	-
FECHADURA	- MAGNÉTICA JNF IN 20.805.50
PUXADOR	- JNF IN.00.31
PIVOT SUPERIOR	- JNF IN.05.201.R
PIVOT INF. C/ MOLA	- JNF IN.05.199.R
BATENTE	- JNF IN.13.121.T20
COMPONENTES	-
OBSERVAÇÕES	- TODAS AS MEDIDAS DEVERÃO SER AFERIDAS EM OBRA

